

In welchem Zeitraum werden Kindergartenplätze vergeben?

- Die Vormerkungen für das nächste Kindergartenjahr müssen bis zum 31. März vorliegen. Im April ist dann keine Vormerkung mehr für das nächste Kindergartenjahr möglich. (Hinweis: Das Datum der Vormerkung hat keinen Einfluss auf die Platzvergabe)
- Innerhalb der nächsten vier Wochen erhalten Sie dann eine Mitteilung, ob ein Kindergartenplatz für Sie verfügbar ist
- Über die Aufnahme Ihres Kindes entscheidet die jeweilige Kindertageseinrichtung selbst
- Sie bekommen von der Kindergartenleitung direkt eine E-Mail mit der weiteren Vorgehensweise

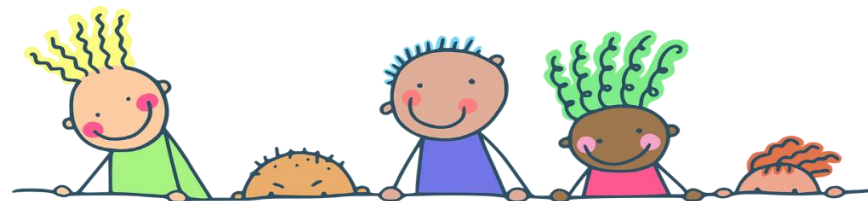
Sie können auch den QR-Code benutzen um direkt zur Zentralen Vormerkung zu gelangen



Sollten Sie Bedarf an einer Kindertagespflege haben, melden Sie sich bitte direkt bei:

Deutscher Kinderschutzbund
Ortsverband Schopfheim e.V.
Wehrer Str. 5, 79650 Schopfheim
Tel. 07622/639 29

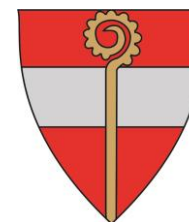
info@kinderschutzbund-schopfheim.de
www.kinderschutzbund-schopfheim.de



Zentrale

Vormerkung

für Krippen- und Kindergartenplätze



Gemeindeverwaltungsverband

Schönau im Schwarzwald

Liebe Eltern, liebe Erziehungsberechtigte,

zur Anmeldung Ihres Kindes in einer unserer Kindertageseinrichtungen steht Ihnen mit der „Zentralen Vormerkung“ ein Online-Verfahren zur Verfügung. Hiermit können Sie ganz bequem von Zuhause aus bis zu drei Wunsch-Einrichtungen (bzw. Wunsch-Betreuungszeiten) auswählen, die Ihren persönlichen Bedürfnissen entsprechen. Zudem sehen Sie hiermit auf einen Blick das gesamte Betreuungsangebot im Gemeindeverwaltungsverband.

Über dieses zentrale Vormerksystem werden alle Betreuungswünsche abgewickelt. Somit haben Sie nur noch eine Anlaufstelle. Sie müssen nicht mehr jede Einrichtung einzeln aufsuchen, sondern sind automatisch auf der Online-Warteliste der von Ihnen gewählten Einrichtungen.

Die pädagogischen Konzepte der einzelnen Einrichtungen finden Sie unter:

<https://www.gvvschoenau.de/pb/486127.html>

Eltern ohne Internetzugang wenden sich bitte an das Rathaus in Schönau im Schwarzwald.

Ihr Ansprechpartner beim Gemeindeverwaltungsverband Schönau im Schwarzwald ist:

Frau Verena Behringer, Telefon: 07673/8204-34

vbehringer@schoenau-im-schwarzwald.de

Bitte vereinbaren Sie einen Termin.

Freundliche Grüße

Gemeindeverwaltungsverband
Schönau im Schwarzwald

Ihre zentrale Stelle für
Kindergartenangelegenheiten



Was bedeutet „Zentrale Vormerkung“?

Die Zentrale Vormerkung ist eine onlinebasierte Warteliste für alle Kindertageseinrichtungen im Gemeindeverwaltungsverband Schönau im Schwarzwald. Sie als Eltern können Ihr Kind von Zuhause aus anmelden. Per E-Mail werden Sie über jede Änderung, Zu- oder Absagen informiert. Auch Sie selbst können einen geänderten Betreuungsbedarf ganz einfach wieder ändern, solange Sie für Ihr Kind noch keinen festen Kindergartenplatz angenommen haben. Lediglich eine einmalige Anmeldung im System ist hierfür nötig.

Dank der Zentralen Vormerkung werden Doppelanmeldungen vermieden und es besteht ein besserer Überblick über den Gesamtbedarf. Zusätzlich ist das System in mehreren Sprachen aufrufbar.

Wie funktioniert die „Zentrale Vormerkung“?

Im Internet unter: <https://www.kitaweb-bw.de/kita/vormStdPage.jsp?gkz=736079>

- Klicken Sie auf den Button „Online-Kindergartenanmeldung“
- Registrieren Sie sich auf dieser Startseite (Passwort vergeben)
- Sie erhalten automatisch eine E-Mail (Bitte prüfen Sie Ihren Spam-Ordner)
- Mit Ihrer E-Mail-Adresse und dem Passwort können Sie dann mit der Vormerkung beginnen
- Geben Sie die benötigten Angaben zu Ihnen und Ihrem Kind ein
- Wählen Sie bis zu drei Einrichtungen/Betreuungsangebote aus
- Je Kind ist **eine** Vormerkung mit bis zu **drei** Einrichtungen/Betreuungsangeboten möglich. Geschwisterkinder müssen separat vorgemerkt werden (Eine Registrierung genügt, sie können dann weitere Datensätze für Geschwisterkinder anlegen)
- Bitte bestätigen Sie, dass Ihre Vormerkung weitergegeben werden darf, sollte in der von Ihnen gewünschten Wunscheinrichtung kein Platz sein. Verzichten Sie darauf, kann ihr Kind in anderen Einrichtungen mit noch verfügbaren Plätzen erst nach Rücksprache mit Ihnen berücksichtigt werden
- Nach dem Speichern des Formulars ist Ihre Vormerkung registriert